



MOS

MOS
INDUSTRIAL Y CIVIL



A large industrial facility, likely a water treatment plant, featuring a tall, multi-colored smokestack on the left, several large circular aeration tanks in the foreground, and complex piping and structural steelwork on the right. The scene is set against a clear blue sky with some light clouds.

MOS

Una Empresa en Pleno Crecimiento





Índice

1. Historia y Evolución	2
2. Nuestra Visión	4
3. División Obra Civil	6
4. División Industrial	8
5. Áreas de Actividad	10
A. Ingeniería y Proyectos	12
B. Construcción y Obra Civil	14
C. Montaje y Mantenimiento Industrial	18
D. Fabricación	20
6. Nuestro Equipo	22
7. Calidad, Seguridad y Medio Ambiente	24
8. Responsabilidad Social Corporativa	26
9. Clientes	28
10. Proyectos de Referencia	30
11. Proyectos en Imágenes	35
12. Contacto	44



Hoy, como en nuestros inicios

Seguimos impulsando el desarrollo productivo

y el crecimiento de nuestros clientes

1. Historia y Evolución

MOS nace en el año 2.005 consolidando la trayectoria profesional desarrollada durante años anteriores y manteniendo un crecimiento constante y sostenido en paralelo al desarrollo del Sector Industrial.

Durante nuestra trayectoria hemos ejecutados todo tipo de trabajos de Mantenimiento y Obra Civil. MOS ha estado presente, desde sus inicios, en la revolución tecnológica experimentada en el sector de la construcción, siempre a la vanguardia de las nuevas tecnologías que han ido surgiendo.

Contamos con una plantilla altamente cualificada, formada por profesionales experimentados y un equipo joven y dinámico, con la titulación adecuada para cubrir las necesidades de cada emprendimiento en nuestras áreas de producción.

Realizamos todo tipo de proyectos de mantenimiento integral, servicios generales, pintura industrial, estructuras, encofrado, ferralla, canalizaciones, compactación, asfaltado y cualquier trabajo derivado de nuestra actividad.

MOS construye los cimientos de su éxito sobre la base de ser una compañía que ofrece servicios de máxima, calidad, seguridad y sostenibilidad, con una firme vocación internacional.

MOS se plantea el futuro con una estrategia basada en dos pilares fundamentales: mejorar los negocios en los que la compañía ya es experta y en el impulso de dos nuevos motores de crecimiento: la División Industrial y la División de Obra Civil.

La creación de la División Industrial de MOS, mediante la aportación de diversos activos, y las nuevas alianzas creadas para entrar en los sectores de construcción de instalaciones eléctricas, químicas, de petróleo y de gas, supone un importante paso estratégico para MOS.

La proyección de MOS Industrial es uno de puntos destacados de la estrategia de futuro de la Compañía. La apuesta por los negocios en los que ya somos reconocidos, como la Construcción y la Obra Civil, junto con la nueva División Industrial, serán nuestros motores de crecimiento.

A close-up photograph of a person's hand, wearing a white shirt and a red tie, placing a small, light-brown wooden block onto a larger stack of similar blocks. The stack is composed of several layers of these blocks, which have a distinct horizontal ribbed texture. The background is softly blurred, focusing attention on the hand and the blocks.

MOS

Capaces de Todo

2. Nuestra visión

MOS... Capaces de Todo

Nuestro éxito es el suyo y sus proyectos, los nuestros. Porque trabajamos mano a mano con nuestros clientes para poder ofrecer siempre las mejores soluciones a medida.

MOS encuentra exactamente lo que su negocio necesita: el mejor y más cualificado personal para emprender su proyecto. Un personal cualificado y capacitado en función de sus necesidades. Con total garantía y seriedad.

Visión

Consolidar nuestra compañía como contratista de referencia en el sector Civil e Industrial, ofreciendo un servicio de calidad, seguridad y sostenibilidad, con una firme vocación internacional.

Misión

Satisfacción del cliente con el cumplimiento riguroso de nuestras obligaciones en plazo y calidad.

Expansión internacional con presencia en los más competitivos mercados internacionales.

Crecimiento sostenible a través del desarrollo tecnológico.

Diversificación de productos y servicios.

Contribuir al desarrollo profesional y personal de nuestros empleados.

Respeto por el medioambiente, la seguridad laboral y la salud.

Reinversión en activos y desarrollo tecnológico que garantice una constante competitividad.

Valores

Compromiso.

Experiencia.

Calidad, prevención y medio ambiente.

Flexibilidad.

Competitividad.

A large construction site is shown under a clear blue sky. In the foreground, there are concrete structures and rebar grids. In the background, two tall, modern high-rise buildings are visible, along with several construction cranes. A red text box is overlaid on the image.

Desde los comienzos de **MOS**
la Construcción y la Obra Civil
han ocupado un importante apartado
dentro del plan estratégico de la Compañía

3. División Obra Civil

Desde los comienzos de MOS, la Construcción y la Obra Civil han ocupado un importante apartado dentro del plan estratégico de la compañía.

La actividad de MOS se desarrolla tanto en el ámbito privado como industrial, en la realización de urbanizaciones para viviendas, polígonos industriales y de ocio, etc. ejecutando la obra civil necesaria para la instalación de redes de saneamiento, abastecimiento, electricidad, alumbrado, gas, telecomunicaciones, parques y jardines, canalizaciones eléctricas, urbanizaciones, viales, abastecimientos, así como excavaciones, movimiento de tierras, compactación, asfaltado, hormigonado, ferralla, estructura, etc. nos coloca en el mercado de la obra civil en ventaja para acometer proyectos de esta índole.

MOS dispone de los recursos materiales y humanos para ejecutar la infraestructura básica, que sirve para sustentar las nuevas edificaciones, un parque de maquinaria propio con máquinas adecuadas para las obras que realizamos y el personal altamente cualificado para su utilización y mantenimiento.

MOS cuenta con todos los medios materiales necesarios para la perfecta ejecución de sus proyectos. Nuestro parque de maquinaria se encuentra en constante renovación, estando siempre atentos a las novedades que van apareciendo en el sector de la maquinaria para la construcción.

De esta forma MOS se ha ido adaptando a los nuevos campos de ejecución que van surgiendo, para ofrecer las mejores respuestas a las nuevas demandas, completando así una amplia gama de servicios técnicos desarrollados directamente, que son los siguientes:

- Obra Civil
- Construcción
- Mantenimiento Industrial
- Excavaciones y Movimientos de Tierra
- Servicios Metalúrgicos

MOS dispone de los medios necesarios para cubrir prácticamente todo el panorama de servicios de la construcción, así como de la ejecución de Proyectos de obra civil y Servicios de Mantenimiento.

El inconformismo hace que no se dé nada por válido
hasta que no sea perfecto.

La autocrítica, las pruebas y los procesos
garantizan un resultado satisfactorio



4. División Industrial

La nueva División Industrial de MOS nace para dar la mejor respuesta a la Industria, como compañía especializada en la ejecución de proyectos de ingeniería, en el montaje y mantenimiento de instalaciones y en la prestación de servicios especializados para el Sector Industrial.

Nuestro personal cuenta con más de 30 años de experiencia en actividades industriales. En la actualidad MOS desarrolla proyectos para plantas petroquímicas, plantas industriales, plantas solares, plantas de tratamiento de aguas, centrales eléctricas, centrales nucleares y cualquier tipo de instalación industrial.

En MOS llevamos a cabo todo el proceso de los proyectos: ingeniería, suministros, construcción, montaje, puesta en marcha, comisionado, operación y mantenimiento.

Contamos con modernas instalaciones de ingeniería y con talleres dotados de las más prestigiosas certificaciones de calidad.

MOS desarrolla sus actividades dentro de los siguientes campos

- Ingeniería y proyectos
- Montaje y mantenimiento industrial
- Fabricación
- Instrumentación
- Telemática
- Construcción y obra civil

Gracias a la experiencia de los profesionales que trabajan con nosotros, la mejora de nuestra capacidad de innovación tecnológica, la evolución de nuestros procesos y la capacidad de adaptación a las transformaciones del mercado, hacen de MOS un referente en el sector industrial.



Ingeniería y proyectos

Montaje y mantenimiento industrial

Obra civil y edificación

Fabricación

5. Áreas de actividad

Con más de 10 años de experiencia en actividades Industriales y de Obra Civil, en la actualidad MOS desarrolla proyectos para plantas todo tipo de plantas industriales, petroquímicas, plantas solares, plantas de tratamiento de aguas, centrales eléctricas, centrales nucleares y cualquier tipo de instalación industrial.


En MOS llevamos a cabo todo el proceso de los proyectos: ingeniería, suministros, construcción, montaje, puesta en marcha, operación y mantenimiento.

Contamos con modernas instalaciones de ingeniería y con talleres dotados de las más prestigiosas certificaciones de calidad.

MOS desarrolla sus actividades dentro de los siguientes campos

- Ingeniería y proyectos
- Obra civil y edificación
- Montaje y mantenimiento industrial
- Fabricación de estructura metálica, equipos y conductos



A close-up photograph of engineering tools on a blueprint. A yellow spirit level with two green liquid-filled vials is positioned diagonally across the top left. A yellow hard hat is on the right side. A silver compass is in the lower center. The background is a technical drawing with various lines and a circular callout containing the text '1' / 108'.

En **MOS** encontrara una solución global
a todos sus proyectos de ingeniería

A. Ingeniería y Proyectos

En MOS encontrara una solución global a todos sus proyectos de ingeniería, con independencia de la tipología de instalación requerida, y adaptada a cada cliente.


Ponemos a su servicio nuestra experiencia, conocimiento y técnicos especialistas que son apoyados por los medios de cálculo y diseño más avanzados, asumiendo su dirección y gerencia y realizando todas sus fases intermedias hasta la entrega final de las instalaciones al cliente.

Cada fase de proyecto es ejecutada con los medios tecnológicos más apropiados, siendo sustentada por medios de control y gestión que son revisados y evaluados de forma continua con el objetivo de mejorar globalmente la eficiencia de los procesos involucrados.

Para la ejecución de sus proyectos, MOS cuenta con una organización altamente capacitada para proporcionar una extensa gama de servicios orientados a satisfacer las necesidades del cliente.

- Estudios de viabilidad técnica y económica
- Ingeniería de detalle
- Estudios técnicos de suministros
- Premontajes
- Fabricación de componentes
- Obra civil asociada
- Montaje de infraestructuras
- Maquinaria e instalaciones
- Montajes eléctricos y de instrumentación
- Infraestructuras de telecomunicaciones
- Control de procesos y pruebas
- Puesta en marcha

El equipo humano de MOS está formado por profesionales cualificados en ingeniería, arquitectura y construcción industrial, que garantizan la eficacia, la rentabilidad y la puntualidad en el cumplimiento de los plazos previstos para cada actuación.



MOS se afianza como referente
en el sector de la Construcción
y la Obra Civil

B. Construcción y Obra Civil

A lo largo de varios años y después de mucho trabajo y esfuerzo MOS se afianza como referente en el sector de la Construcción y la Obra Civil.

La complejidad del entorno económico ha motivado un esfuerzo de adaptación que se ha podido asumir favorablemente con la ilusión, apoyo y responsabilidad de todo el equipo humano del que está compuesta nuestra compañía.

Este equipo humano ha evolucionado para responder de forma seria, efectiva y con la misma calidad de siempre a todos nuestros clientes y poder así darles todas las garantías de un trabajo bien realizado.

El objetivo de MOS es la atención a la demanda del mercado, la mejora continua para mejorar la eficiencia en todas las áreas, el estímulo de la innovación y por encima de todo la calidad total en todos y cada uno de nuestros trabajos.

De ahí nuestro compromiso, que nos ha llevado a la implantación de un sistema de gestión de calidad bajo la norma ISO 9001.

Todo esto es posible, gracias al compromiso y eficacia de cada uno de los profesionales que componen MOS, además de la confianza depositada por colaboradores, proveedores, y por su puesto por todos nuestros clientes que han hecho posible que los resultados obtenidos en cada uno de los proyectos realizados hayan sido óptimos y de gran satisfacción.

MOS desarrolla su actividad en tres principales líneas de negocio

- Construcción
- Obra civil
- Obra civil industrial

A low-angle photograph of a construction site. In the foreground, two men are looking up at a tall building under construction. The man on the left is wearing a yellow hard hat, sunglasses, a white t-shirt, and a high-visibility orange and yellow safety vest. The man on the right is wearing a white hard hat, glasses, a dark suit, and a tie. They are both holding and looking at a large set of blueprints. The man on the right is pointing his right index finger towards the top of the building. The building is a multi-story concrete structure with many balconies and windows. A large construction crane is visible on the left side of the frame. The sky is clear and blue.

Construcción

Obra Civil

Obra Civil Industrial

B. Construcción y Obra Civil

Construcción

A lo largo de los años, la construcción ha sido una base importante de nuestro desarrollo, especializándonos en todo tipo de edificaciones. En la última década hemos dominado la construcción de vivienda, tanto libre como oficial en sus diversas modalidades.

En la construcción pública y privada hemos realizado edificación singular en sus diferentes conceptos, con instalaciones únicas diferenciadas por su estética o necesidad como pueden ser residencias, instalaciones deportivas, centros de educación, etc.

Obra civil

La obra civil ocupa un apartado importante dentro del plan estratégico de MOS.

Nuestra preparación en el ámbito privado e industrial en obras de infraestructuras, como depuradoras, urbanizaciones, viales, abastecimientos, etc. nos coloca como un referente en el sector, capaz de acometer cualquier tipo de proyecto.

Obra civil industrial

El desarrollo industrial de nuestra compañía a lo largo de la geografía nacional y la apuesta por MOS como constructora de todas y cada una de las instalaciones, nos posiciona en este mercado como empresa de referencia. Desarrollamos desde pequeñas instalaciones como almacenes o pequeños talleres, a grandes industrias, así como grandes complejos industriales en toda su diversificación.

MOS abarca todos los aspectos de la construcción, desde la ingeniería hasta la ejecución de las obras y su posterior mantenimiento. Adicionalmente cuenta con varias unidades de apoyo especializadas como talleres de estructuras mecánicas, servicio de maquinaria, mantenimiento de infraestructuras, instalaciones e ingenierías, así como la gestión de concesiones.

MOS desarrolla cada proyecto atendiendo a aspectos ambientales, sociales y económicos. Dispone de las últimas tecnologías para el desarrollo y aplicación de los materiales más avanzados y los procesos constructivos más sostenibles.

Nuestro alto grado de especialización

nos permite abordar todo tipo de montajes



C. Montaje y Mantenimiento Industrial

MOS se ha situado entre las empresas de referencia del sector por su capacidad para afrontar con rigor el reto de garantizar la seguridad, calidad y estricto cumplimiento de los plazos convenidos en la ejecución de proyectos y en el mantenimiento de plantas industriales.

Nuestro alto grado de especialización nos permite abordar todo tipo de montajes, siempre cumpliendo con el máximo rigor las normativas de calidad, seguridad y medio ambiente. MOS está presente en sectores como el petroquímico, naval, energético, cementero, siderometalúrgico, alimentario, etc.

Entre las actividades desarrolladas por la división de Montaje y mantenimiento destacan las siguientes:


Construcción de plantas industriales: Montaje de estructura, tuberías y equipos

Revisiones programadas de instalaciones industriales (refinerías, centrales térmicas, fábricas de cemento, plantas siderúrgicas, plantas metalúrgicas, etc.)

Mantenimiento integral de instalaciones industriales y navales.

El área de Montaje y Mantenimiento Industrial está complementada con secciones especializadas en el suministro y montaje de aislamientos térmicos, acústicos y revestimientos refractarios, proporcionando a sus clientes un servicio coordinado que facilita la perfecta ejecución de los proyectos.

MOS dispone de un conocimiento integral en todas las áreas tecnológicas del aislamiento térmico y acústico y está inscrita en el RERA, lo que le autoriza para realizar la retirada y posterior gestión de cualquier material con contenido en amianto.



El área de Fabricación de **MOS**
cuenta con instalaciones de
prefabricado, estructura y mecanización

D. Fabricación | Manufacturing

El área de Fabricación de MOS cuenta con instalaciones de prefabricado, estructuras y mecanización divididas en varios talleres, donde fabricamos todo tipo de estructura metálica, equipos, conductos y tuberías para el sector industrial.

Entre las actividades desarrolladas por la el área de fabricación de MOS destacan las siguientes:

Construcción de estructura metálica: Ligera, media y pesada


Construcción de equipos en acero al carbono y acero inoxidable

Construcción de conductos en acero al carbono y en acero inoxidable

Fabricación de tubería en acero, en acero al carbono y en acero inoxidable

Nuestros talleres están dotados de medios de elevación, manipulación y los más avanzados equipos de producción, diseño, control y programación, así como un parque de almacenamiento que garantiza los suministros para los diferentes proyectos en proceso.

MOS dispone de homologaciones de procedimientos de soldadura en todo tipo de aceros al carbono, inoxidables y aleados, titanio, aluminio, etc. según códigos internacionales



En **MOS** consideramos
que las personas son el activo
más importante de nuestra empresa

6. Nuestro Equipo

En MOS consideramos que las personas son el activo más importante de nuestra empresa.

MOS ha demostrado ser una compañía comprometida con el éxito profesional y el desarrollo de sus empleados, invirtiendo permanentemente en la mejora de su talento profesional. También primando la seguridad y la igualdad de oportunidades como valor identificativo y diferencial de la forma de trabajar de la compañía.

Es prioritario para la Compañía consolidar una cultura cohesionada, en línea con los principios de sostenibilidad que rigen su comportamiento. El objetivo es integrar las necesidades del negocio con las expectativas de crecimiento de sus profesionales.

La plantilla multidisciplinar de MOS está compuesta por profesionales, que además de poseer un alto nivel académico, han adquirido un alto grado de especialización y experiencia en su actividad, derivado del tiempo dedicado a la formación en cada una de las líneas que integran los servicios de la empresa.

Nuestro personal cuenta con una dilatada experiencia y conocimiento en los diferentes campos profesionales en los que desarrollan su actividad, permitiéndonos ofrecer un servicio integral a nuestros clientes.

La elevada experiencia del personal directo al servicio de MOS que realiza el respaldo técnico para el control y gestión técnico-económico de las obras que realizamos, está avalada por los conocimientos acumulados en más de 10 años de profesión. La profesionalidad y dedicación de nuestro personal técnico abarca campos fundamentales como son:

- Arquitectura
- Ingeniería de diseño
- Gestión de oferta y calculo iniciales de obra
- Mediaciones y certificaciones
- Control de calidad
- Gestión de materiales
- Gestión y organización empresarial
- Control económico
- Informática / ofimática enfocada a la especialidad
- Telecomunicaciones
- Oficina técnica
- Prevención de riesgos, seguridad e higiene

En **MOS** aseguramos el cumplimiento
de los requisitos de Calidad
Seguridad y Medio Ambiente



7. Calidad, Seguridad y Medio Ambiente

En MOS aseguramos el cumplimiento de los requisitos de nuestros clientes, así como los requisitos legales y reglamentarios para reducir los fallos y establecer un marco de mejora continua de los progresos de la organización.

La política de Calidad de MOS tiene entre sus objetivos hacer de la calidad un elemento básico en la cultura de la organización y conseguir la identificación y el compromiso sincero de todo el personal.

El control del nivel de riesgos laborales merece una especial consideración y constituye de hecho, un imperativo para MOS. Mejorar la seguridad en el trabajo supone un reto frente al que nos implicamos seriamente a fin de minimizar y prevenir todo tipo de accidentes relacionados con las actividades de construcción y de montaje y mantenimiento industrial.

En MOS otorgamos especial relevancia a actividades de prevención, procurando la mejora constante de las condiciones físicas de seguridad y salud en el trabajo, aportando las iniciativas de formación e información necesarias, según las diferentes exigencias del personal y cumpliendo estrictamente las normas establecidas en el ámbito de prevención y seguridad.

En MOS trabajamos continuamente para hacer compatible nuestro desarrollo económico con la integración de las preocupaciones medioambientales en su modelo de gestión.

El crecimiento y la diversificación que está experimentando la organización en los últimos años hace necesario prestar mayor atención a las consecuencias de las actividades que se desarrollan y que tienen impacto en el medio ambiente.

De esta voluntad surge la necesidad de establecer unos principios y directrices de comportamiento respetuoso con el medio ambiente concretado en un sistema de gestión certificado en ISO 9001.

A full-page background image showing a couple walking away from the viewer on a beach at sunset. The sun is low on the horizon, creating a strong orange glow and reflecting on the wet sand and water. The couple's silhouettes are reflected in the shallow water in the foreground.

MOS lleva años trabajando

para hacer compatible su desarrollo económico

con la integración de las preocupaciones medioambientales

y sociales en su modelo de gestión

8. Responsabilidad social corporativa

MOS lleva años trabajando para hacer compatible su desarrollo económico con la integración de las preocupaciones medioambientales y sociales en su modelo de gestión.

El crecimiento y la diversificación que está experimentando la compañía en los últimos años hace necesario prestar mayor atención a las consecuencias de las actividades que se desarrollan y que tienen impacto en la sociedad.

MOS ha desarrollado una serie de principios en los que basa su código ético. A través de todos los cauces de los que dispone, se fomenta el conocimiento y la aplicación de esos valores y se establecen mecanismos de control y revisión que garanticen su correcto seguimiento y actualización.

Acción Social

Nuestra proyección internacional nos impulsa a llevar a cabo un plan de actuación social, tanto interna como externa, que revierta, no sólo en beneficio de nuestros trabajadores, sino también en beneficio de la sociedad.

De este modo, en MOS estamos cada vez más comprometidos con aquellos valores que nos hacen reconocibles en la sociedad, como son la defensa incondicional del desarrollo sostenible y la apuesta firme por el equilibrio medioambiental.

En MOS consideramos que las personas son el activo más importante de nuestra empresa, por eso aplicamos una política de igualdad de oportunidades, por lo que promovemos una cultura empresarial sin discriminaciones de sexo, edad o cualquier otra condición, pues consideramos que la pluralidad y la diversidad aportan un valor añadido para poder afrontar futuros retos.

MOS

Nuestros Clientes



9. Clientes

A lo largo de nuestra trayectoria hemos colaborado con diversas empresas e instituciones.
Throughout our history we have worked with various companies and institutions.



MOS

Proyectos de Referencia

División Obra Civil

10. Proyectos de referencia | División Obra Civil

División Obra Civil

La División de Obra Civil de MOS ha realizado todo tipo de proyectos.

Mantenimiento y Obra Civil | Alstom Power | Cartagena

Mantenimiento y Obra Civil | AES Energía | Cartagena

Mantenimiento y Obra Civil | Iberdrola | CTCC Escombreras

Mantenimiento y Obra Civil | Moncobra - Planta Linasa

Ampliación del Sistema Boil Off | Enagás | Valle de Escombreras

Nuevo Acceso Peatonal | Cala Cortina (Cartagena)

Remodelación Casa de Bombas | CTCC Iberdrola | Valle de Escombreras

Obra Civil Carburante C29 | Repsol | Cartagena

Ampliación Refinería C10 | Repsol | Valle de Escombreras

Obra Civil Bombas de Tubería | Base Naval Muelle la Curra | Cartagena

Edificación Centro Comercial | Espacio Mediterráneo | Cartagena

Proyecto C29 | Repsol YPF | Valle de Escombreras | Dragados Obras y Proyectos.

Reacondicionamiento del Edificio de Oficinas en Nueva Central de Ciclo Combinado | Iberdrola | Valle de Escombreras

Vallado del Nuevo Ciclo Combinado | Valle de Escombreras | Iberdrola

Movimiento de Tierras y Urbanización en la Nueva Planta de Ciclo Combinado | Initec

Ampliación refinería Repsol, Proyecto C-10 y Refinería Repsol | Valle de Escombreras | Carbonell y Figueras, S.A.

Obra Civil en Ampliación de refinería Repsol - Proyecto C-10 | Valle de Escombreras | SADYT

Obra Civil en líneas subterráneas de B.T. y M.T. e instalaciones de distribución | Cartagena | Cobra

Obra Civil - Canalizaciones, arquetas y zanjas en la obra de reemplazo de bombas y tuberías de combustible e instalación de un generador de emergencia | Muelle de la Curra | Cartagena | Moncobra



MOS

Proyectos de Referencia

División Industrial

10. Proyectos de referencia | División Industrial

División Industrial

La División Industrial de MOS está compuesta por profesionales del sector industrial con más de 30 años de experiencia en todo tipo de proyectos. Nuestro personal ha participado en obras como:

Prefabricación y montaje de la tubería y soportes | Central de ciclo combinado Alstom | Cartagena

Ampliación de la planta "Chemical" para el aumento de producción. Montaje de equipos, tubería, soportación, válvulas, etc | Dow Sur - Dow Norte | Tarragona

Prearmado, montaje y ajuste de las tres chimeneas de exahustación del ciclo combinado de Sagunto | Chimenea central de ciclo combinado | Sagunto

Prefabricado de 85.000 pulgadas de tubería en acero, acero inoxidable, dúplex, hastelloy y al6xn | HPP Polímeros General Electric | Cartagena

Montaje de 850.000 kg de estructura, tubería y equipos de las plantas POLÍMEROS y OXIDACIÓN | HPP Polímeros General Electric | Cartagena

Montaje de equipos y tubería y suportación de las líneas que forman la isla de potencia de esta termosolar | Planta Termosolar Andasol | Granada

Montaje de todo el entramado de estructura para el funcionamiento de la molienda y de las líneas de transporte | HOLCIM | Fontcalent

Armado y montaje de la estructura de edificio de coque. Fabricación de manifolds y montaje de tubería, soportes y válvulas | BP OIL | Castellón

Prefabricado de tubería para dos fases de la planta termosolar | Planta Termosolar Extresol | Badajoz

Prefabricado de tubería para dos fases de la planta termosolar | Planta Termosolar Sancasol | Badajoz

Prefabricado de tubería para planta solar de concentración | Planta Termosolar Gemasolar | Sevilla

Montaje de tubería sobre para las líneas de llenado y vaciado de los nuevos tanques | Repsol | Cartagena

Prefabricado de 195.000 pulgadas de tubería para el hidrocracker. Fabricación de 280 manifolds de vapor y condensado | Prefabricado Proyecto C-10 Repsol | Cartagena

Montaje equipos, soportes y tubería del hidrocracker. Montaje de estructura de los distintos edificios, racks y tuberías | Montaje Proyecto C-10 Repsol | Cartagena

Prefabricado de la tubería de las dos fases (75000 pulgadas) | Plantas Solares Valle 1 y Valle 2 | Cádiz

Terminación de circuitos (montaje líneas, modificaciones, soportación, etc), supervisión de líneas, edición de as-built y Pruebas hidráulicas | Central de Ciclo Combinado Alstom | Holanda

Prefabricado de tubería para planta termosolar | Planta termosolar ASTE 1B | Badajoz

MOS

Proyectos de Referencia

División Industrial



10. Proyectos de referencia | División Industrial

Trabajos varios propios de comisionado para preparación y puesta en marcha | Comisionado Repsol C10 | Cartagena

Fabricación, instalación y colocación de los durmientes y prefabricado, montado y traceado de las distintas líneas proyectadas | Nuevo sistema de mezclado de crudo reconstruido C-34 | Cartagena

Prefabricado y montaje de tubería de carbono y de inoxidable (316 y 321) | Proyecto Hidrocracker Planta Galp | Portugal

Adecuación del sistema de refrigeración de los intercambiadores de la unidad de coque del C.I. Repsol Cartagena. Prefabricado y montaje de tubería, soportación, valvulería y bombas | Sistema de refrigeración intercambiadores Repsol U-602 | Cartagena

Montaje mecánico de equipos estáticos y dinámicos con sus líneas de tubería de proceso para las unidades U-603-604-632 | C.I. Repsol Cartagena

Prefabricado de tubería, en nuestros talleres de Cartagena, para el proyecto "Pointe Jarry" en Isla Guadalupe | Prefabricado proyecto "Pointe Jarry" | Isla Guadalupe

Montaje de tubería para el proyecto "Pointe Jarry" en isla Guadalupe | Proyecto "Pointe Jarry" - Isla Guadalupe

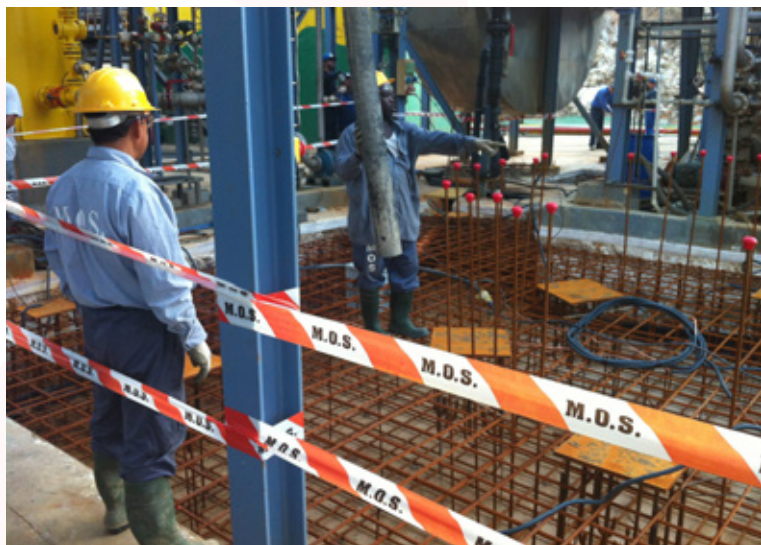
Diseño, suministro de materiales y equipos, montaje, pruebas, entrega y garantías del Sistema de CCTV de proceso | Actualización de sistema de CCTV planta Enagas | Cartagena

Prefabricado de 9000 Tm de estructura metálica para el proyecto Usine D'Enrichissement Guelb II en Mauritania | Proyecto Usine D'Enrichissement Guelb II | Mauritania

Montaje de 9000 Tm de estructura metálica para el proyecto Usine D'Enrichissement Guelb II en Mauritania | Proyecto Usine D'Enrichissement Guelb II | Mauritania

Ampliación de la planta química de producción de Fosfatos para fertilizantes | Downstream Project, Jorf Lasfar - Jacobs | Marruecos

11. Proyectos en Imágenes | División Obra Civil



Mantenimiento Integral - Planta Aemedsa



Abastecimiento de agua Comunidad de Regantes - Arcosur



Canalización eléctrica - Cobra



Centro de Buceo de La Armada

Proyectos en Imágenes | División Obra Civil



Centro Medico Monteagudo



Trabajos de cimentación - Planta Amedsa



Canalización eléctrica - Cobra



Impermeabilización de techos - Nave Iberdrola

Proyectos en Imágenes | División Obra Civil



Ilgnifugado de vigas - Kaefer



Soterramiento líneas eléctricas - La Manga



Obra Civil - UTE Acciona - Dragados



Construcción de rack de abastecimiento - OTAN

Proyectos en Imágenes | División Obra Civil



Pavimentación Muelle San Pedro - Autoridad Portuaria



Canalización líneas eléctricas - El Pedrucho - Cobra



Obra Civil Planta Desaladora - Valle de Escombreras



Obra Civil Tanques Carbonel - SKSOL

Proyectos en Imágenes | División Industrial



Prefabricación y montaje de tubería y soportes - Central de ciclo combinado Alstom



Ampliación de la planta "Chemical" para el aumento de producción - Dow Sur | Dow Norte



Prearmado, montaje y ajuste de las tres chimeneas de exahustacion - Ciclo combinado - Sagunto



Prefabricado de 85.000 pulgadas de tubería - HPP Polímeros General Electric

Proyectos en Imágenes | División Industrial



Montaje de 850.000 kg de estructura, tubería y equipos - HPP Polímeros General Electric



Montaje de equipos y tubería - Planta Termosolar Andasol



Montaje de estructura de edificio de coque - BP OIL



Prefabricado de tubería - Planta Termosolar Extresol

Proyectos en Imágenes | División Industrial



Prefabricado de tubería para planta solar de concentración -
Planta Termosolar Gemasolar - Sevilla



Prefabricado de 195.000 pulgadas de tubería para el hidro-
cracker - Proyecto C-10 Repsol - Cartagena



Montaje equipos, soportes y tubería del hydrocracker -
Proyecto C-10 Repsol - Cartagena



Terminación de circuitos, supervisión de líneas y Pruebas
hidráulicas - Central de Ciclo Combinado Alstom

Proyectos en Imágenes | División Industrial



Prefabricado y montaje de tubería - Proyecto Hidrocracker
Planta Galp - Portugal



Adecuación del sistema de refrigeración de los intercambia-
dores de la unidad de coque - Repsol U-602 - Cartagena



Prefabricado y montaje de tubería - Proyecto Usine
D'Enrichissement Guelb II - Mauritania



Prefabricado y montaje de tubería - Proyecto "Pointe Jarry"
Isla Guadalupe



MOS

Contacte con Nosotros

12. Contacto

División Obra Civil

C/ Oslo Nave 2 Parcela 13.1
Pol. Ind. Cabezo Beaza
30353 Cartagena (Murcia) España
Tel. +34 968 086 768 - Fax. +34 968 086 769
info@moscivil.com
www.moscivil.com

División Industrial

C/ Helsinki, 113
Pol. Ind. Cabezo Beaza
30353 Cartagena (Murcia) España
Tel. y Fax +34 968 324 962
info@mosindustrial.com
www.mosindustrial.com



MOS

INDUSTRIAL Y CIVIL

División Obra Civil

C/ Oslo Nave 2 Parcela 13.1
Pol. Ind. Cabezo Beaza
30353 Cartagena [Murcia] España
Tel. +34 968 086 768 | Fax. +34 968 086 769
info@moscivil.com | www.moscivil.com

División Industrial

C/ Helsinki, 113
Pol. Ind. Cabezo Beaza
30353 Cartagena [Murcia] España
Tel. y Fax +34 968 324 962
info@mosindustrial.com | www.mosindustrial.com